

20230417 Veridik

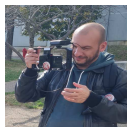
<https://veridik.fr/2023/04/17/lyon-les-mineurs-non-accompagnes-expulses-du-parvis-de-la-metropole-sinstallent-dans-le-square-sainte-marie-perrin/>



Photo : compte Twitter du Collectif soutiens migrants Croix rouge.

[Lyon](#)

Lyon : Les mineurs non accompagnés expulsés du parvis de la Métropole s'installent dans le square Sainte-Marie Perrin



Par [Gregory Fiori](#)

17 avril 2023

Partager

Les mineurs non accompagnés qui avaient été expulsés du parvis de l'Hôtel de Métropole ont installé un campement dans le square Sainte-Marie Perrin annonce le Collectif soutiens migrants Croix Rousse.

Le 16 avril dernier, [le Collectif soutiens migrants Croix Rousse a dressé un campement de mineurs non accompagnés en recours devant l'Hôtel de Métropole où devait se tenir le lendemain un conseil métropolitain](#). Le campement a été évacué le soir même sur demande du cabinet de la présidence et [le jour d'après, un rassemblement a été organisé en guise de protestation](#). Des membres du collectif soutiens migrants Croix Rousse avaient rencontré une délégation de la Métropole de Lyon dont le chef de cabinet du président Bruno Bernard, [une réunion qui n'avait pas satisfait le Collectif qui souhaitait une solution de logement que la collectivité n'a pas proposée](#).

« Aucune proposition de logement n'ayant été faite par les institutions, ces jeunes sont toujours à la rue et installent un nouveau campement aujourd'hui dans le square Sainte-Marie Perrin (rue Étienne Dolet, 69003) » a indiqué hier, le Collectif soutiens migrants Croix Rousse sur son compte Twitter.

Une situation qui n'est pas sans rappeler, celle du square Gustave Ferrié situé à la Croix rousse ou une [soixantaine de mineurs non accompagnés ont squatté tout l'été, après la fermeture du squat Le Chemineur qui était conjugué à l'incendie de celui dit Chez Gemma.](#) Cela [intervenait au moment même où la Métropole de Lyon et la Préfecture](#) ouvraient la Station 2, leur nouveau dispositif destiné à accueillir les jeunes en recours. Si les collectifs de soutiens aux migrants ont salué l'ouverture de ce dispositif « *unique en France* » dicit Renaud Payre, le vice-président de la Métropole de Lyon délégué à l'habitat, ils réclament l'ouverture de places supplémentaires.

D'ordinaire le Collectif soutiens migrants Croix Rousse mène des actions du côté de la colline qui travaille. Le choix du square Sainte-Marie Perrin n'a rien d'anodin, puisqu'il se situe non loin de l'Hôtel de Métropole.